

Pol.č.25 nárokovaná časť 0,942 m³, oprávnená časť 0 m³, **neoprávnená časť 0,942 m³**
 Pol.č.26 nárokovaná časť 7,316 m², oprávnená časť 0 m², **neoprávnená časť 7,316 m²**
 Pol.č.27 nárokovaná časť 7,316 m², oprávnená časť 0 m², **neoprávnená časť 7,316 m²**
 Pol.č.28 nárokovaná časť 0,070 t, oprávnená časť 0 t, **neoprávnená časť 0,070 t**

položka č.31 „Stropy doskové zo železobetónu tr. B 20“

položka č.32 „Debniecie stropov doskových zhotovenie“

položka č.33 „Debniecie stropov doskových odstránenie“

položka č.34 „Podperná konštr. stropov pre zaťaženie do 5 kPa zhotovenie“

položka č.35 „Podperná konštr. stropov pre zaťaženie do 5 kPa odstránenie“

položka č.36 „Výstuž stropov 10505“

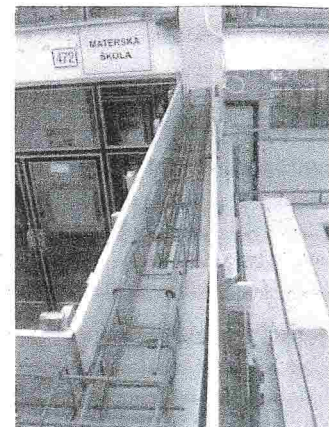
- Dodávateľ aj so stavebným dozorom sa odvolávajú na skutočnosť, že strop je realizovaný v súlade s projektovou dokumentáciou. Z priloženej fotodokumentácie je zrejmé, že sa realizoval len železobetónový veniec a železobetónový strop sa v miestnosti č. 1.04 nere realizoval.



ZS Varín SO5 (156)



ZS Varín SO5 (18)



ZS Varín SO5 (38)



ZS Varín SO5 (2)



ZS Varín SO5 (146)

- **RO pre ROP na svojom zistení naďalej trvá.**

Pol.č.31 nárokovaná časť 4,051 m³, oprávnená časť 0 m³, **neoprávnená časť 4,051 m³**

Pol.č.32 nárokovaná časť 27,006 m², oprávnená časť 0 m², **neoprávnená časť 27,006 m²**

Pol.č.33 nárokovaná časť 27,006 m², oprávnená časť 0 m², **neoprávnená časť 27,006 m²**

Pol.č.34 nárokovaná časť 27,006 m², oprávnená časť 0 m², **neoprávnená časť 27,006 m²**

Pol.č.35 nárokovaná časť 27,006 m², oprávnená časť 0 m², **neoprávnená časť 27,006 m²**

Pol.č.36 nárokovaná časť 0,255 t, oprávnená časť 0 t, **neoprávnená časť 0,255 t**

položka č.51 „Osadenie parapetných dosiek z plastických hmôt š. nad 20 cm“

- RO pre ROP bol stavebným dozorom upozornený, že vyčíslené neoprávnené výdavky boli chybné uvedené v tabuľke vyčíslenia nezrovnalostí. RO pre ROP preveril tvrdenia stavebného dozoru a opravuje vyčíslenie v tabuľke nezrovnalostí. Zdôvodnenie neoprávnených výdavkov ostáva v platnosti podľa správy o výsledku kontroly na mieste.

Výpočet osadených parapetných dosiek

$62,88+2,5+2,1+1,55+4,5+4,2+1+10,43+10,8+9,6+14,4+3,6+7,86+2,62+1,45 =$

= 139,49 – 16,8 (nebol osadený parapet) = 122,69 m

Pol.č.51 nárokovaná časť 138,350 m, oprávnená časť 122,69 m, **celková neoprávnená časť 15,66 m**
z toho bola v ŽOP č.07 vyčíslená neoprávnená časť 6,32 m.

položka č.49 „Osadenie dver. zárubní ocel. dodatočne do 2,5 m²“

položka č.50 „Zárubňa oceľová CGH x197x10cm L komaxit.“

položka č.151 „Montáž dvier kompl. otvár. dč zárubne 1-krídl. do 0,8m“

položka č.153 „Dvere vnútorné plné 80x197 dýhované biele“

položka č.154 „Montáž dvier kom. otv. protipož. do zár. 1-kr. do 0,8m“

položka č.155 „Dvere vnútor. s pož. odoln. 30 min. 80x197 dýhované biele“

položka č.158 „Montáž prahov dvier 1-krídl. š. do 10cm“

položka č.160 „Prah dubový dĺžka 80 šírka 10cm“

- Po opätovnom doplnení objasnenia, kde boli realizované nové dvere, stavebný dozor uznal vyčíslenie týchto stavebných prác ako neoprávnený výdavok.

- **RO pre ROP na svojom zistení naďalej trvá.**

Pol.č.49 nárokovaná časť 14 ks, oprávnená časť 12 ks, **neoprávnená časť 2 ks**

Pol.č.50 nárokovaná časť 14 ks, oprávnená časť 12 ks, **neoprávnená časť 2 ks**

Pol.č.151 nárokovaná časť 11 ks, oprávnená časť 10 ks, **neoprávnená časť 1ks**

Pol.č.153 nárokovaná časť 8 ks, oprávnená časť 7 ks, **neoprávnená časť 1ks**

Pol.č.154 nárokovaná časť 2 ks, oprávnená časť 1 ks, **neoprávnená časť 1ks**

Pol.č.155 nárokovaná časť 2 ks, oprávnená časť 1 ks, **neoprávnená časť 1ks**

Pol.č.158 nárokovaná časť 14 ks, oprávnená časť 12 ks, **neoprávnená časť 2ks**

Pol.č.160 nárokovaná časť 10 ks, oprávnená časť 8 ks, **neoprávnená časť 2ks**

položka č.207 „Montáž obkladov vnút. z obklad. pórovín. 200x100 do tmelu“

položka č.208 „Obkladačka 200 x 200 x 7 mm“

položka č.209 „Prípl. za škárovanie Unifix flex fuge“

- Dodávateľ sa odvoláva na skutočnosť, že práce boli realizované v súlade so zmenenou projektovou dokumentáciou. Prijímateľ nepožiadaval a nepredložil novú projektovú dokumentáciu na schválenie RO pre ROP. Pri kontrole na mieste sa zistilo, že obklad nebol realizovaný v deklarovanej výmere.

- **RO pre ROP na svojom zistení naďalej trvá.**

Pol.č.207 nárokovaná časť 117,150 m², oprávnená časť 60,155 m², **neoprávnená časť 56,995 m²**

Pol.č.208 nárokovaná časť 122,866 m², oprávnená časť 63,162 m², **neoprávnená časť 59,703 m²**

Pol.č.209 nárokovaná časť 117,150 m², oprávnená časť 60,155 m², **neoprávnená časť 56,995 m²**

Stavba: škola Varín

Objekt: SO - 07 Oplotenie - rekonštrukcia jest. oplotenia areálu ZŠ

položka č.1 „Híbenie šachiet v horn. Tr.4 do 100 m³“

položka č.2 „Vodorovné premiestnenie výkopu do 3000m horn.tr. 1-4“

položka č.3 „Uloženie sypaniny na skládku“

- Stavebný dozor sa vo svojich námietkach odvoláva na skutočnosť, že výkopové práce, ktoré sa mali realizovať na východnej strane a severnej strane a západnej, boli realizované len zo severnej strany, kde bol schátralý plot. Stavebný dozor po vyzvaní na doplnenie fotodokumentácie oplotenia zo severnej a západnej strany, potvrdil, že plot na západnej strane sa nerealizoval z dôvodu zastavania garážami. –

- Doplnením výpočtu výmery a objasnenia, kde boli výkopové práce realizované a taktiež doplnením fotodokumentácie, RO pre ROP opätovne prekontroloval projektovú dokumentáciu výpočet výmery a fotodokumentáciu.

- **RO pre ROP uznáva výpočet výmery od stavebného dozoru len čiastočne.**

Výpočet podľa PD a dostupnej fotodokumentácie

$0,4 \times 0,4 \times 1,0 \times 23 = 3,68 \text{ m}^3$

Pol.č.1 Nárokovaná časť 16,44 m³, oprávnená časť 3,68 m³, **neoprávnená časť 12,76 m³**

Pol.č.2 Nárokovaná časť 16,44 m³, oprávnená časť 3,68 m³, **neoprávnená časť 12,76 m³**

Pol.č.3 Nárokovaná časť 16,44 m³, oprávnená časť 3,68 m³, **neoprávnená časť 12,76 m³**

položka č.4 „Základové pätky z betónu prekladaného tr. B20 (C16/20)“

- Doplnením dokumentácie a objasnenia realizácie základových pátiok, RO pre ROP opätovne vykonal kontrolu projektovej dokumentácie, doloženej fotodokumentácie a výpočtu výmery. RO pre ROP upravuje vyčíslenie neoprávnených výdavkov nasledovne:

Výpočet

